

Skandia-modellen

# Forebyggelse er en investering – ikke en omkostning

“

*I Skandia tror vi på, at det er bedre at forebygge end at handle eller behandle, når problemerne først er opstået. Vi mener, at forebyggende indsatser skal ses som en investering i en bedre fremtid for os alle – ikke som en omkostning lige nu. Afkastet kan måles i kroner, men allervigtigst i menneskelige gevinster i form af øget livskvalitet for den enkelte.*

*Som leverandør af pensions- og sundhedsløsninger til danske virksomheder og deres ansatte er det en naturlig del af vores daglige arbejde at sætte fokus på langtidseffekterne og værdien af forebyggende indsatser. Det gavner vores kunder, samfundet og Skandia.*

*Skandia hjælper med at forstærke den forebyggende indsats i Danmark. Sammen med Centre for Economic and Business Research (CEBR) på Copenhagen Business School (CBS) har vi udviklet et værktøj, der betyder at landets kommuner nu kan beregne den langsigtede værdi af sociale investeringer.*

*Arbejdet går under betegnelsen ”Skandia-modellen”. Det er et enkelt og anvendeligt værktøj, som understøtter lokale forebyggelsesinitiativer i danske kommuner, og er dermed et bidrag til at mindske antallet af mennesker i udenforskab.*



Peter Holm  
Corporate Responsibility  
Vicedirektør i Skandia

”

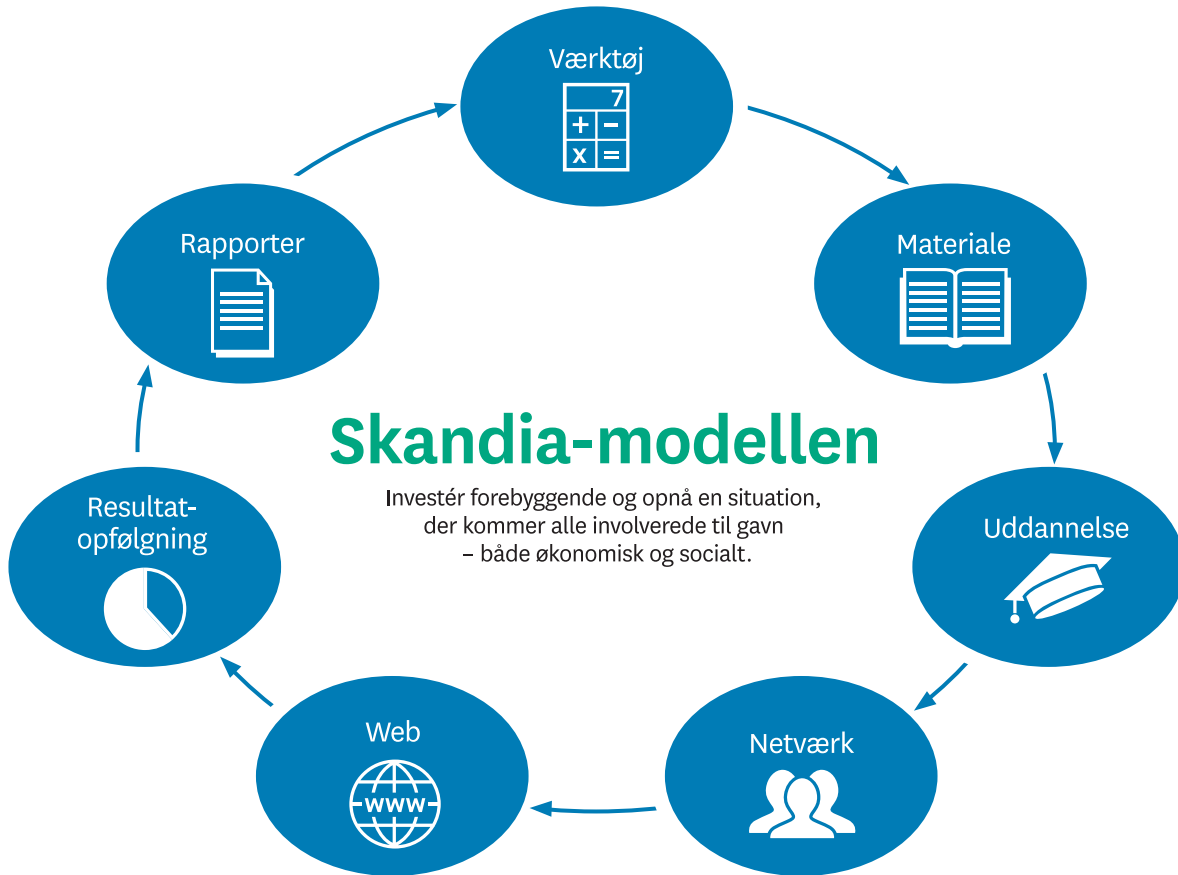
# Erfaringer fra Sverige

Mens det umiddelbart lader sig gøre at vise udenforskabets pris på enkelte områder, er det svære at beregne de samlede omkostninger ved udenforskabet samt de potentielle gevinster ved sociale investeringer. Det skyldes blandt andet, at sociale investeringer sker på tværs af aldersgrupper og forvaltninger, at de har en lang investeringshorisont, og ikke mindst at de betales tilbage gennem et helt liv af dem, som får hjælp.

Derfor har Skandia i Sverige, sammen med de svenske nationaløkonomer Ingvar Nilsson og Anders Wadeskog, udviklet Skandia-modellen, der gør det muligt at beregne samfundsværdien af lokale forebyggelsesinitiativer og sociale indsatser.

I dag er flere end 80 svenske kommuner uddannede i at bruge Skandia-modellen. De kan bruge værktøjet til at prioritere og argumentere for øgede sociale investeringer og forebyggende indsatser. For med modellen kan vi vise, at sociale investeringer betaler sig. Både for den enkelte og for samfundet som helhed.

Disse erfaringer er nu bragt til Danmark.



# Hvad kan Skandia-modellen bruges til?

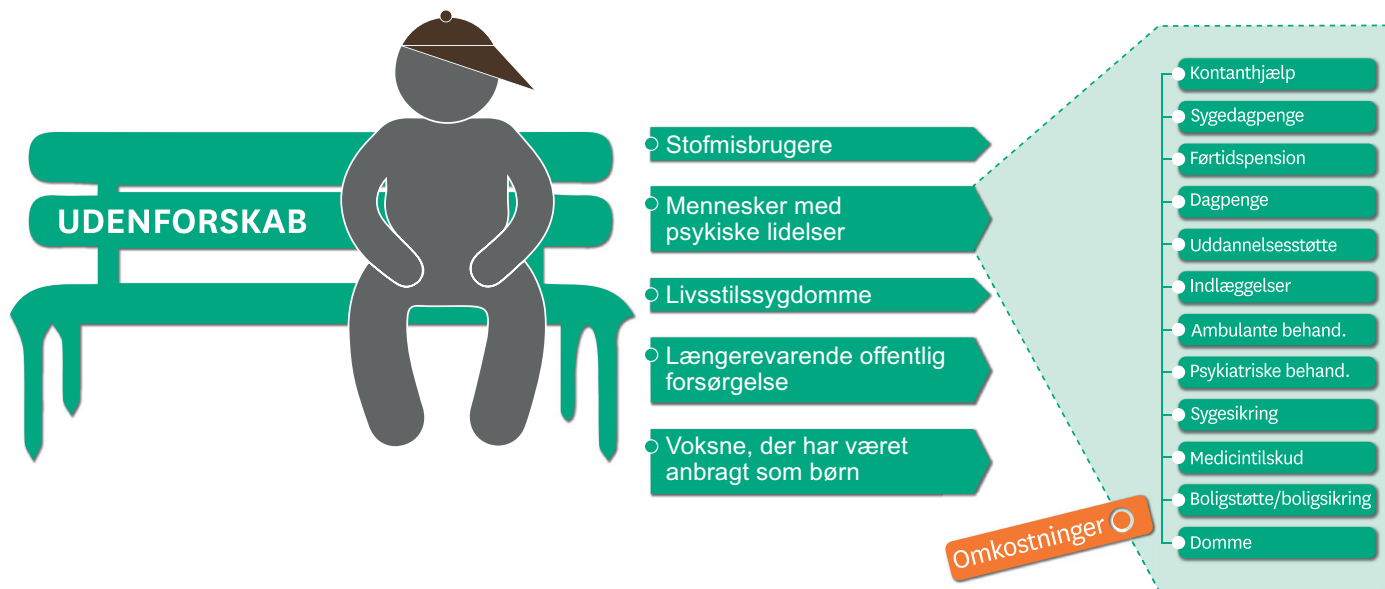
## Skandia-modellen har mange forskellige anvendelsesmuligheder:

- Dialogværktøj og samarbejde på tværs i kommuner
- Prioritering af indsatser
- Flexibilitet og mulighed for at indsætte egne grupper i udenforskab
- Beregninger på det samfundsøkonomiske potentiale før indsatsen igangsættes.

## Datagrundlaget

Datagrundlaget i Skandia-modellen består af en kombination af forskellige registre fra Danmarks Statistik og Statens Serum Institut. Til at definere grupperne i udenforskab og deres tilhørende omkostninger, benyttes blandt andet oplysninger fra Indkomstregisteret, Landspatientregisteret, Lægemedeldatabasen, Stofmisbrugsdatabasen, Sygesikringsregistre, Registeret for udsatte børn og unge, Registeret for offentlig forsørgelse samt en række andre registre.

# Helhedssyn på udenforskabets pris



# Grupper i udenforskab

Skandia-modellen indeholder fem veldefinerede grupper og tre sammenligningsgrupper:

De fem grupper i udenforskab

- 1 Stofmisbrugere**  
Register over stofmisbrugere i behandling (SIB) ”Stofmisbrugsdatabasen”.
- 2 Mennesker med psykiske lidelser**  
WHOs ICD10-diagnoser for psykisk sygdom i Landspatientregistret, oplysninger om brug af receptpligtig psykofarmaka fra Lægemiddeldatabasen samt henvisninger til psykiater af egen læge.
- 3 Livsstilssygdomme**  
(Diabetes, Kronisk Obstruktiv Lungesygdom eller Hjertekar-sygdom).  
WHOs ICD-10-diagnoser for de respektive sygdomme samt oplysninger om brug af receptpligtig medicin fra Lægemiddeldatabasen.
- 4 Længerevarende offentlig forsørgelse**  
Personer, der har været på offentlig forsørgelse størstedelen af året i minimum to år.
- 5 Voksne, der har været anbragt som børn**  
Lov om social service om anbringelser af børn.

Befolkningsgrupper, der kan sammenlignes med

- 1 Lavindkomstgruppen**  
Personer, der ikke er i udenforskab, som har en indkomst på under 50 procent af medianen og ikke har en kompetencegivende uddannelse.
- 2 Mellemindkomstgruppen**  
Personer, der ikke er i udenforskab, som har en indkomst, der ligger i den nedre halvdel af indkomstfordelingen i Danmark, og som har en kompetencegivende uddannelse.
- 3 Hele befolkningen**  
Den øvrige befolkning, der ikke er i udenforskab.



**“To til tre børn i hver eneste danske folkeskoleklasse risikerer et liv som socialt udsatte – i udenforskab. ”**

Kilde: CEBR, CBS, 2014



# Hvilke tal skal bruges i modellen?

For at kunne anvende Skandia-modellen optimalt skal kommunen have en klar definition og kendskab til grupperne i udenforskab og deres omkostninger samt initiativets omkostninger, effekt og tidshorisont.

Værktøjet er bygget op i moduler, og hvert modul har behov for brugerens egne tal.

Modulerne består af:

## Målgrupper

- Klar definition af grupper i udenforskab og deres omkostninger

## Tiltaget

- Tiltagets omkostninger
- Tiltagets effekt
- Tidshorisont for tiltaget

## Kronologi

- Kronologi for kalkulen
- Hvornår indtræder effekten (kan tage højde for tilbagefald)

# Introduktion og uddannelse

Ønsker du at vide mere om Skandia-modellen, kan du tilmelde dig et af vores introduktionsmøder. Et introduktionsmøde er et halvanden times møde, hvor CEBR fra CBS og Skandia præsenterer modellen, informerer om anvendelsesmuligheder og svarer på spørgsmål fra deltagerne. Introduktionsmøderne er for alle.

## Ønsker du at tilmelde din kommune til uddannelsesforløbet, skal du vide:

- at I minimum skal være to deltagere fra din kommune (fx fra forskellige forvaltninger og afdelinger).
- at du skal kunne deltage alle tre uddannelsesdage (to sammenhængende dage + en opfølgingsdag cirka to måneder efter).
- at værktøjet og selve uddannelsesforløbet er gratis, men udgifter til transport og evt. overnatning er for egen regning.
- at uddannelsen finder sted hos Skandia, Kay Fiskers Plads 9, 2300 København S (Ørestad).

# Udenforskab

- Udenforskab er betegnelsen for en gruppe af mennesker, som socialt, helbredsmæssigt eller arbejdsmæssigt, er uden for samfundet.
- Udenforskabets pris angiver det økonomiske potentiale/gevinst, som samfundet går glip af ved *ikke* at hjælpe denne gruppe.

## Kontakt

Vil du vide mere, kan du gå på vores hjemmeside: [www.udenforskabetspris.dk](http://www.udenforskabetspris.dk) eller kontakte:



# Om Skandia

I Danmark tilbyder Skandia innovative pensions- og sundhedsløsninger til medarbejderne i danske virksomheder. Vi er en del af den nordiske Skandia-koncern, der forvalter en samlet formue på 474 milliarder svenske kroner, har 2.600 medarbejdere og servicerer 2,5 millioner kunder.

Skandia har en lang tradition for at tage aktivt ansvar for det samfund, vi er en del af. Vi driver fx Idéer for livet Fonden, som støtter ildsjæle og projekter, der arbejder for at skabe et trygt og bedre samfund at leve i for børn og unge.

Skandia-modellen er vores nyeste initiativ inden for Corporate Responsibility og et eksempel på, at vores sociale engagement er i konstant udvikling – til gavn for både kunder, samfund og Skandia.

Skandia A/S  
Kay Fiskers Plads 9  
2300 København S  
skandia.dk

**skandia :**

I samarbejde med CEBR/CBS  
**CBS**  **CEBR, CENTRE FOR ECONOMIC  
AND BUSINESS RESEARCH**  
COPENHAGEN BUSINESS SCHOOL